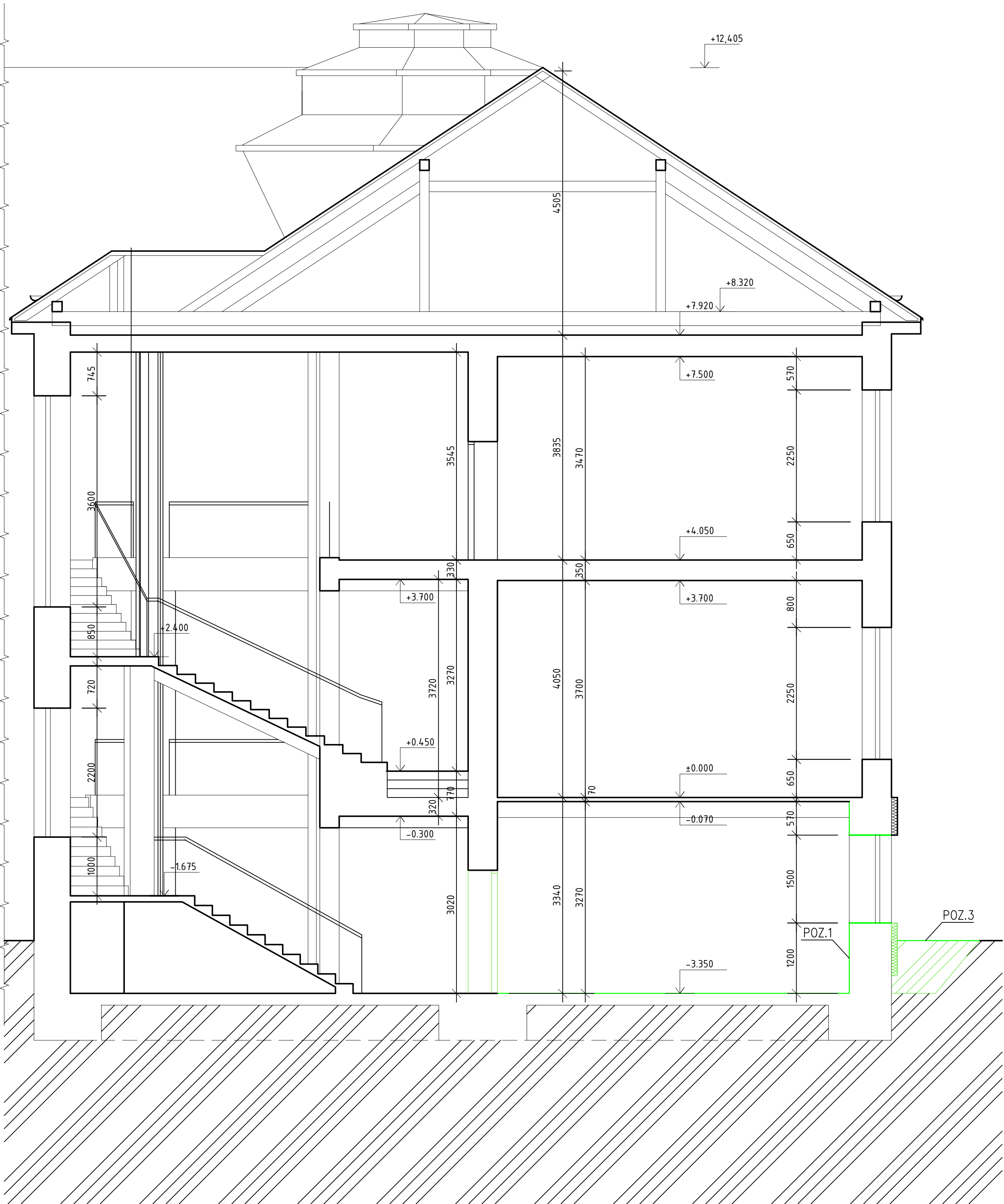


ŘEZ A-A'-STÁVAJÍCÍ STAV/BOURACÍ



LEGENDA MATERIÁLŮ:

	STÁVAJÍCÍ KONSTRUKCE
	BOURANÉ STAVEBNÍ KONSKTRUKCE
	ODKOP NA ÚROVEŇ PODLAH 1PP

POZNÁMKY:

- POZN. č.1 ODSTRANĚNÍ OMÍTKY PO CELÉ VÝŠCE
POZN. č.2 PO DOBU STAVEBNÍCH PRACÍ BUDOU OTOPNÁ TĚLESA ODSTRANĚNA
VČ.ROZVODŮ A PO DOKONČENÍ VRÁCENÁ ZPĚT
POZN. č.3 ODKOP PRO NOVOU VENKOVNÍ HI
POZN. č.4 ODSTRANĚNÍ OKAPOVÉHO CHODNÍKU PO DOBU STAVEBNÍCH PRACÍ
POZN. č.5 ODKOP PRO NOVÝ VENKOVNÍ PROSTOR
POZN. č.6 ODSTRANĚNÍ STÁVAJÍCÍHO PARAPETU VÝŠKY 1200mm
POZN. č.7 VSTUPNÍ SCHODIŠTĚ NEBUDE NARUŠENO
POZN. č.8 HLAVNÍ UZÁVĚR VODY
POZN. č.9 ELEKTRICKÝ ROZVADĚČ
POZN. č.10 STÁVAJÍCÍ TRÁMOVÝ STROP
POZN. č.11 STÁVAJÍCÍ VZDUCHOTECHNIKA
POZN. č.12 POŽÁRNÍ HYDRANT

INFORMACE:

PŘI REALIZACI JAKÉKOLIV DÍLČÍ ČÁSTI OBJEKTU JE NUTNÉ POUŽÍVAT KOMPLETNÍ DOKUMENTACI VČETNĚ VŠECH PŘÍLOH
VE VÝKRESECH BOURACÍCH PRACÍ JSOU ZOBRAZENY POUZE BOURANÉ KCE, PRVKY A STÁVAJÍCÍ KCE
BUDOU OTLUČENY KERAMICKÉ OBKLADY ATP.
VŠECHNY OMÍTKY OBVODOVÝCH STĚN BUDOU OTLUČENY PO STROP, VŠECHNY OMÍTKY VNITŘNÍCH STĚN BUDOU OTLUČENY DO VÝŠKY 1,5 m NAD STÁVAJÍCÍ PODLAHOU, PODROBNĚ VIZ TZ
DALŠÍ POTŘEBNÉ INFORMACE - VIZ ČÁST DOKUMENTACE D1 VČETNĚ VÝPISU PRVKŮ

POZNÁMKA OBECNÁ:

VZHLEDEM K CELKOVÉ NEROVNOSTI, NEPRAVÝCH ÚHLŮ JEDNOTLIVÝCH MÍSTNOSTÍ, ODKLON OD SVISLICE, NĚKTERÝCH NEPŘÍSTUPNÝCH MÍST atp. MŮŽE DOCHÁZET K JEDNOTLIVÝM ODCHYLKÁM OPROTI ZAMÉŘENÉMU STÁVAJÍCÍMU STAVU. V JEDNOTLIVÝCH MÍSTNOSTECH MŮŽE TATO ODCHYLKA BÝT AŽ 5%. PŘÍZPŮSOBENO DLE NÁVAZNOSTI NA OSTATNÍ KONSTRUKCE. DÉLKA A VÝŠKA JEDNOTLIVÝCH STUPŇŮ SE LIŠÍ - V PD PŘÍZPŮSOBENY DLE NÁVAZNOSTI NA OSTATNÍ KONSTRUKCE, VIZ JEDNOTLIVÁ PODLAŽÍ

+0,000=184,65 m n.m, B.p.v / SOUŘADNICOVÝ SYSTÉM S-JTSK

název a místo stavby: Rekonstrukce suterénu budovy Gymnázia Židlochovice		
k.ú Židlochovice, parc.č.890/1, 892		
investor: Gymnázium Židlochovice, příspěvková organizace Tyršova 400, 667 01 Židlochovice Zastoupena: Mgr. Jan Vybíral, ředitel		
část: D.1.1 Architektonicko stavební řešení		
zodpovědný projektant: Ing. Richard Vala , ČKAIT 1006753		
vypracoval: Eliška Rousová		
stupeň dokumentace: DUR+DSP		
výkres: ŘEZ A-A' - STÁVAJÍCÍ STAV		
měřítko: 1:50	datum: ÚNOR 2022	formát: A1
číslo výkresu: D.1.1.04		



MARK VALA
architecture